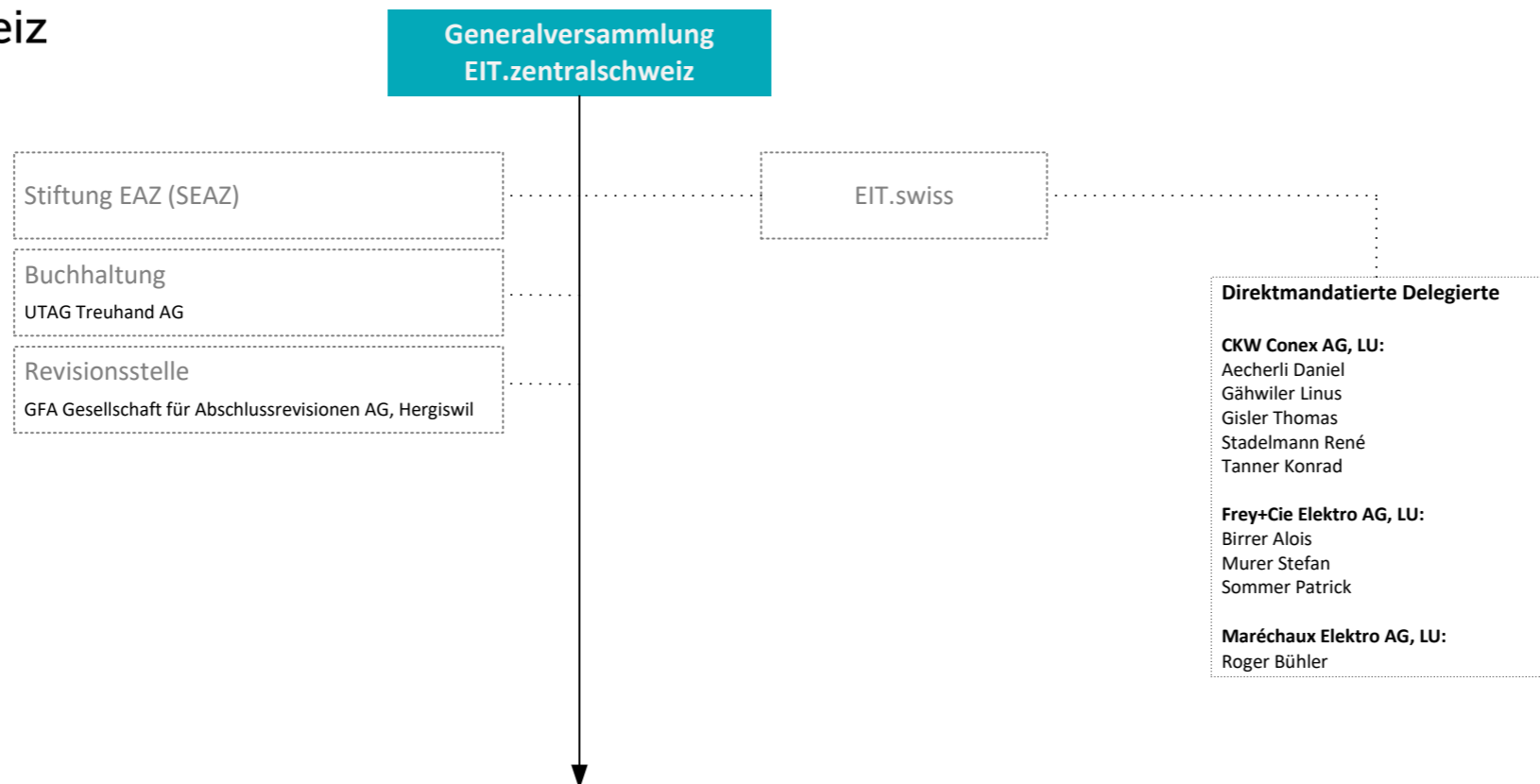




Farblgende
Realisierungseinheiten (**professionell** und **ehrenamtlich**)

- Abkürzungen**
 BIVO: Bildungsverordnung
 BFS: Berufsfachschule
 BWK: Betriebswirtschaftliche Kommission
 EAZ: Elektro-Ausbildungszentrum Zentralschweiz
 EI: Elektroinstallateur*in
 EP: Elektroplaner*in
 GAV: Gesamtarbeitsvertrag
 GIN: Gebäudeinformatiker*in
 HBB: Höhere Berufsbildung
 KT: Kanton
 LAP: Lehrabschlussprüfung
 ME: Montage-Elektriker*in
 PK ZSE: Paritätische Kommission des Zentralschweizer Elektro-Installationsgewerbes
 QV: Qualifikationsverfahren
 TM: Telematiker*in
 ÜK: Überbetrieblicher Kurs
 WBK: Weiterbildungskurs
 ZCH: Zentralschweiz



Vorstand EIT.zentralschweiz Arnet Kilian, Brügger Elmar, Grossmann Werner, Murer Stefan, Schlegel Martin (Präsident), Simmen Sabrina, Tanner Konrad, Wespi Stefan, Sommer Patrick (Beisitz)					
Politik & Partnermanagement Martin Schlegel	Bildung Stefan Wespi	QV Elmar Brügger Stv.: Stefan Murer	BWK/Mitglieder Werner Grossmann Stv.: Sabrina Simmen	Kommunikation und Nachwuchsmarketing Sabrina Simmen Stv.: Werner Grossmann	Finanzen Konrad Tanner
Sektionsdelegierte EIT.swiss	ÜK-Kommission	Chefexpert*innen QV	Regionalverantwortliche	ZEBI-Kommission	
Bürkli Manuel Bützberger Guido Frei Stephan Grossmann Werner Hurschler Maurus Iten Roman Ragnolini Yves Vüllers Patrick	Rexha Bujar (KT LU, DBW) Frank Sepp (ME) Heller Benno (EP) Henggeler Daniel (BFS) Imbach Pascal (EI) Mühlebach Manuel (EIT.ZCH) Müller Matthias (EAZ) Schürmann Linus (EAZ) Wespi Stefan (Präsident)	Amgwerd Jean Daniel (EP, ZCH) Baumeler Daniel (EI, LU) Büchel Norbert Ivan (TM, ZCH) Gehrig Marco (EI/ME, UR) Grossmann Werner (EI/ME, SZ) Anton Schädler (EI/ME, OW/NW) Schweizer Ueli (ME, LU)	Bürkli Manuel (Willisau) Egli Ivo (Luzern & Agglomeration) Frei Stephan (Sursee/Rottal) Grossmann Werner (Schwyz) Hodel Pirmin (unteres Wiggertal) Kammermann Philippe (Entlebuch) Schlegel Martin (Ob-/Nidwalden) Schriber Rolf (Seetal/Hochdorf) Zberg Erich (Uri)	Büeler Gregor Ehrler Guido Hertig Marco Hufschmid Claudio Lehner Julien Mühlebach Manuel (EIT.ZCH) Sabrina Simmen Steffen Pirmin Willi Oliver	
PK ZSE	WBK/HBB-Kommission	QV-Feier-Kommission LU	Verantwortliche Senior*innen-Wesen	OK Jugendevent	
Iten Roman (FairControl) Lüönd Tino Schlegel Martin Sommer Patrick Tanner Konrad (Finanzen)	Büeler Gregor Christ Markus Grossmann Werner (EAZ) Kistler Markus (BBZB) Lampart Reto (EAZ) Müller Matthias (EAZ) Tresch Walter Wespi Stefan	Baumeler Daniel Birrer Patrick Brügger Elmar (Vize-Präsident) Geisseler Benno (Präsident) Manuel Mühlebach (EIT.ZCH) Röllli Daniel	Affentranger Peter Küchler Theo	Hertig Marco Hurschler Maurus Manuel Mühlebach (EIT.ZCH)	

